



Ciments Français
Italcementi Group

Réunion Analystes

Résultats 2009



Le Pavillon italien à l'Expo 2010 Shanghai Chine
où sera présenté le nouveau "ciment transparent" développé par Italcementi

Avertissement

Cette présentation contient des déclarations prospectives concernant des événements futurs et des résultats futurs de Ciments Français qui sont fondées sur les attentes, estimations, prévisions et projections relatives à des secteurs industriels dans lesquels Ciments Français opère, et sur les opinions et hypothèses du management de Ciments Français. En particulier, entre autres déclarations, certaines déclarations relatives aux objectifs du management, aux tendances du résultat des opérations, aux marges, aux coûts, à la rentabilité des fonds propres, au management du risque, à la concurrence, au changement dans la stratégie d'activités et à l'acquisition et la cession d'actifs sont des déclarations prospectives par nature. Des mots tels que 's'attend à', 'anticipe', 'scénario', 'perspective', 'objectifs', 'buts', 'projets', 'à l'intention', 'prévoit de', 'pense que', 'recherche', 'estime', ainsi que toute variation sur ces mots et d'autres expressions similaires, sont utilisés pour identifier de telles déclarations prospectives. Ces déclarations prospectives sont de simples hypothèses et sont sujettes aux risques, incertitudes et hypothèses forcément difficiles à prévoir du fait qu'elles sont reliées à des événements et sont dépendantes de circonstances qui surviendront dans le futur. En conséquence, les résultats qui seront réalisés par Ciments Français peuvent différer de manière significative et défavorable à celles décrites expressément ou implicitement dans une quelconque des déclarations prospectives et Ciments Français n'assume aucun engagement vis à vis de celles-ci. Les facteurs qui pourraient causer ou contribuer à de telles différences incluent, sans que cette énumération soit exhaustive, les conditions économiques globales, l'impact de la concurrence, ou des développements politiques et économiques dans les pays dans lesquels Ciments Français opère. Toute déclaration prospective par ou au nom de Ciments Français ne doit être considérée qu'à la date où elle est faite. Ciments Français ne s'engage en aucune manière à mettre à jour ces déclarations prospectives pour refléter une modification des attentes de Ciments Français relativement à celles-ci, ou à une variation quelconque des événements, conditions ou circonstances sur lesquelles une quelconque de ces déclarations est fondée. Il est conseillé au lecteur de consulter toute information rendue publique ultérieurement qui pourrait être contenue dans les documents déposés par Ciments Français auprès de l'Autorité des Marchés Financiers - AMF (France).

Cette présentation a été préparée par Ciments Français d'après la documentation utilisée dans le plus récent Group Meeting/Conference Call avec les analystes et investisseurs et ne peut être interprétée que dans ce contexte. En aucun cas, cette présentation ne peut être considérée comme étant une offre de vente, une sollicitation d'achat ou une sollicitation ou une offre pour acheter des titres de quelque sorte que ce soit dans une juridiction quelconque où une telle offre, sollicitation ou vente devrait être soumise à un enregistrement, des conditions préalables, un avis, une obligation de rendre publiques des informations ou d'instruire une demande selon les lois relatives aux titres financiers et aux règlements de cette juridiction.

Préambule

A compter du 1^{er} janvier 2009, le Groupe a introduit les changements suivants par rapport aux états financiers au 31 décembre 2008 :

- ❑ **IAS 23 “Coûts d’emprunt”** (capitalisation des coûts d’emprunt pour les principaux investissements actuels) ; cette norme, appliquée aux investissements depuis le 1^{er} janvier 2006 a entraîné une diminution de 14,7 millions d’euros des coûts d’emprunt au 31 décembre 2009 (6,5 millions d’euros en 2008)
- ❑ Pour faciliter les comparaisons, les comptes 2008 de cette présentation ont été retraités conformément à IAS 23 révisée

Compte de résultat de Ciments Français

Les actions visant à limiter les coûts ont entraîné une baisse du résultat brut d'exploitation moins importante que celle du chiffre d'affaires et une marge sur RBE plus élevée. Résultat d'exploitation pénalisé par les dépréciations d'actifs dans le cadre de restructurations

mEUR		Année 2009	Année 2008	Variation	% var.
Chiffre d'affaires		4 215	4 775	(559)	-11,7%
Résultat brut d'exploitation courant		909	1 021	(112)	-11,0%
% du chiffre d'affaires		21,6%	21,4%	+0,2 p.p.	-
Autres produits (charges) exceptionnels		(12)	(25)	13	n.s.
RBE		897	996	(99)	-10,0%
% du chiffre d'affaires		21,3%	20,9%	+0,4 p.p.	-
Amortissements et dépréciation		(357)	(349)	(9)	+2,4%
Dépréciation d'actifs		(33)	(41)	7	n.s.
Résultat d'exploitation		506	607	(100)	-16,6%
% du chiffre d'affaires		12,0%	12,7%	- 0,7 p.p.	-

Dont :
 Coûts restructuration Thaïlande (6)
 Coûts restructuration Am. du Nord (10)

Dont :
 Thaïlande (20)
 Amérique du Nord (10)

Compte de résultat de Ciments Français

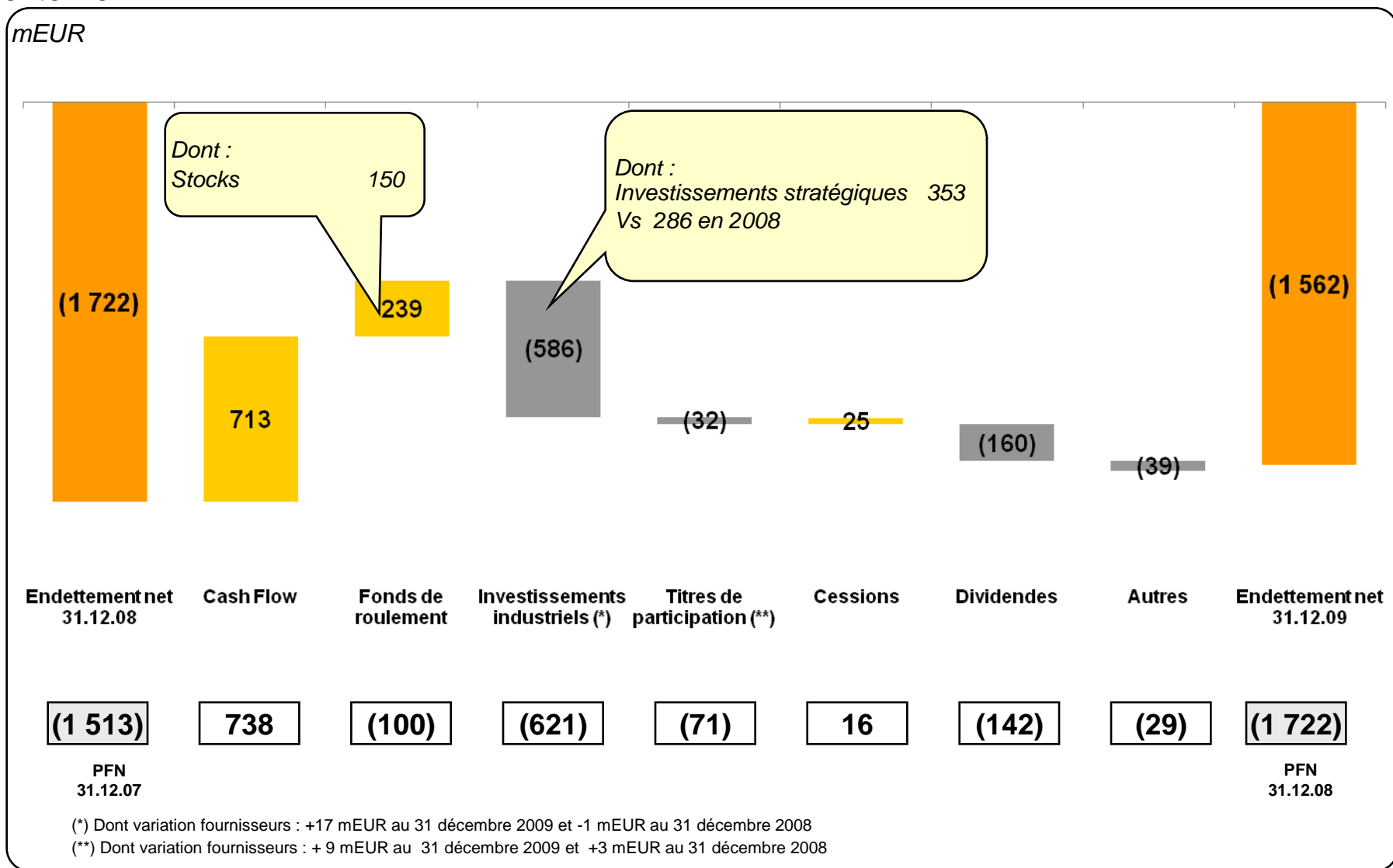
Diminution des charges financières nettes de l'indemnité Turquie en 2008 grâce à l'effet taux d'intérêt. Aucun ajustement de la valeur des actifs financiers mais baisse de la contribution des participations financières

<i>mEUR</i>	<i>Dont :</i>	Année 2009	Année 2008	Variation	% var.
	Volume (7)				
	Taux 21				
	IAS 23 8				
	Indemnité Turquie (50)				
Résultat d'exploitation		506	607	(100)	-16,6%
<i>% du chiffre d'affaires</i>		12,0%	12,7%	-0,7 p.p.	-
Produits (charges) financiers		(74)	(45)	(29)	+65,5%
Ajustement de la valeur des actifs financiers		0	(79)	79	n.s.
Part de résultat des sociétés mises en équivalence		16	23	(7)	-29,5%
Résultat avant impôt	<i>Dont :</i> Goltas , Bursa	449	507	(57)	-11,3%
<i>% du chiffre d'affaires</i>		10,7%	10,6%	+0,1 p.p.	-
Impôt		(112)	(155)	43	-27,6%
Résultat net		337	352	(15)	-4,2%
<i>% du chiffre d'affaires</i>		8,0%	7,4%	+ 0,6 p.p.	-
Résultat net – Part du Groupe		234	266	(32)	-11,9%
Minoritaires		103	86	17	+19,8%

Dont :
Chypre (6)
Canada (3)

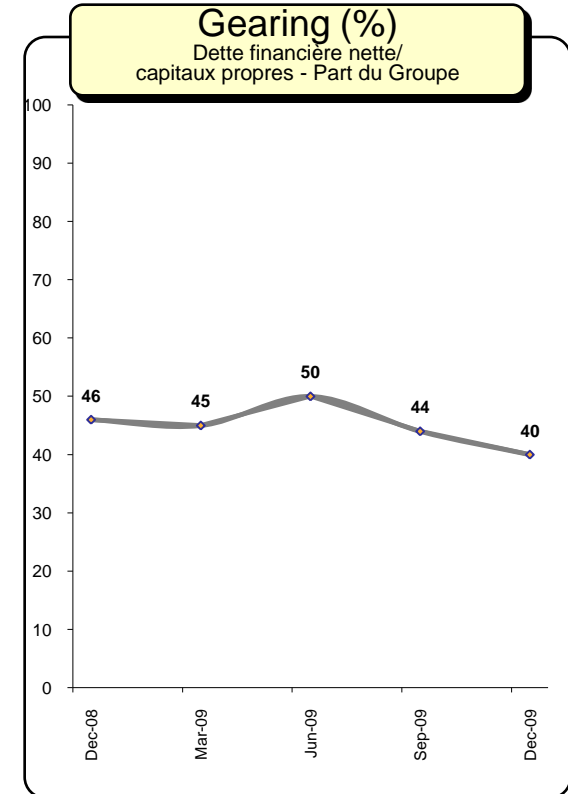
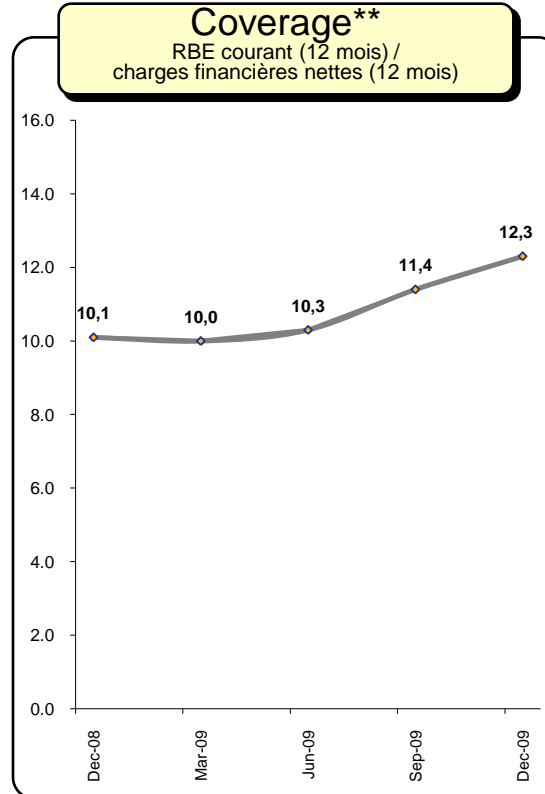
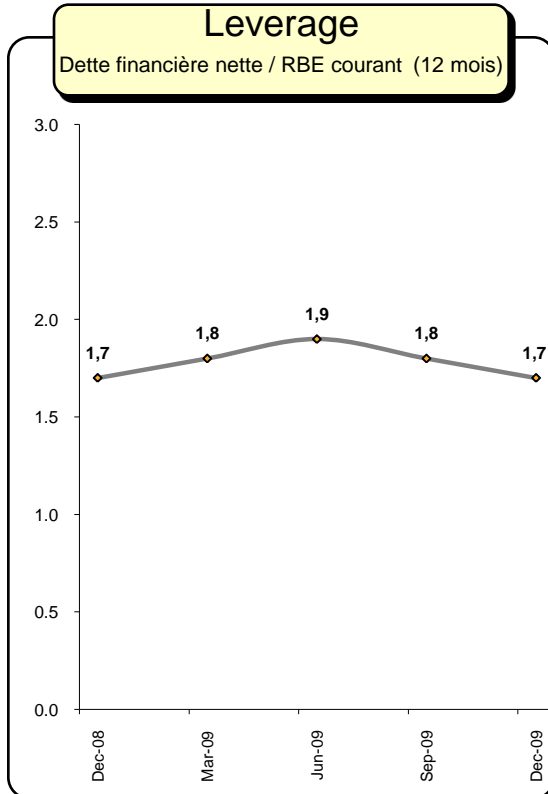
Tableau des flux de trésorerie de Ciments Français

Diminution de l'endettement en dépit d'importants investissements de croissance organique grâce à un contrôle serré du besoin en fonds de roulement et à la maîtrise de la croissance externe



Ratios financiers*: Leverage, Coverage & Gearing

Malgré la détérioration cyclique, les ratios financiers demeurent élevés et conformes à notre politique de prudence financière, grâce à l'attention que nous portons à l'apport de trésorerie et au contrôle de la dette



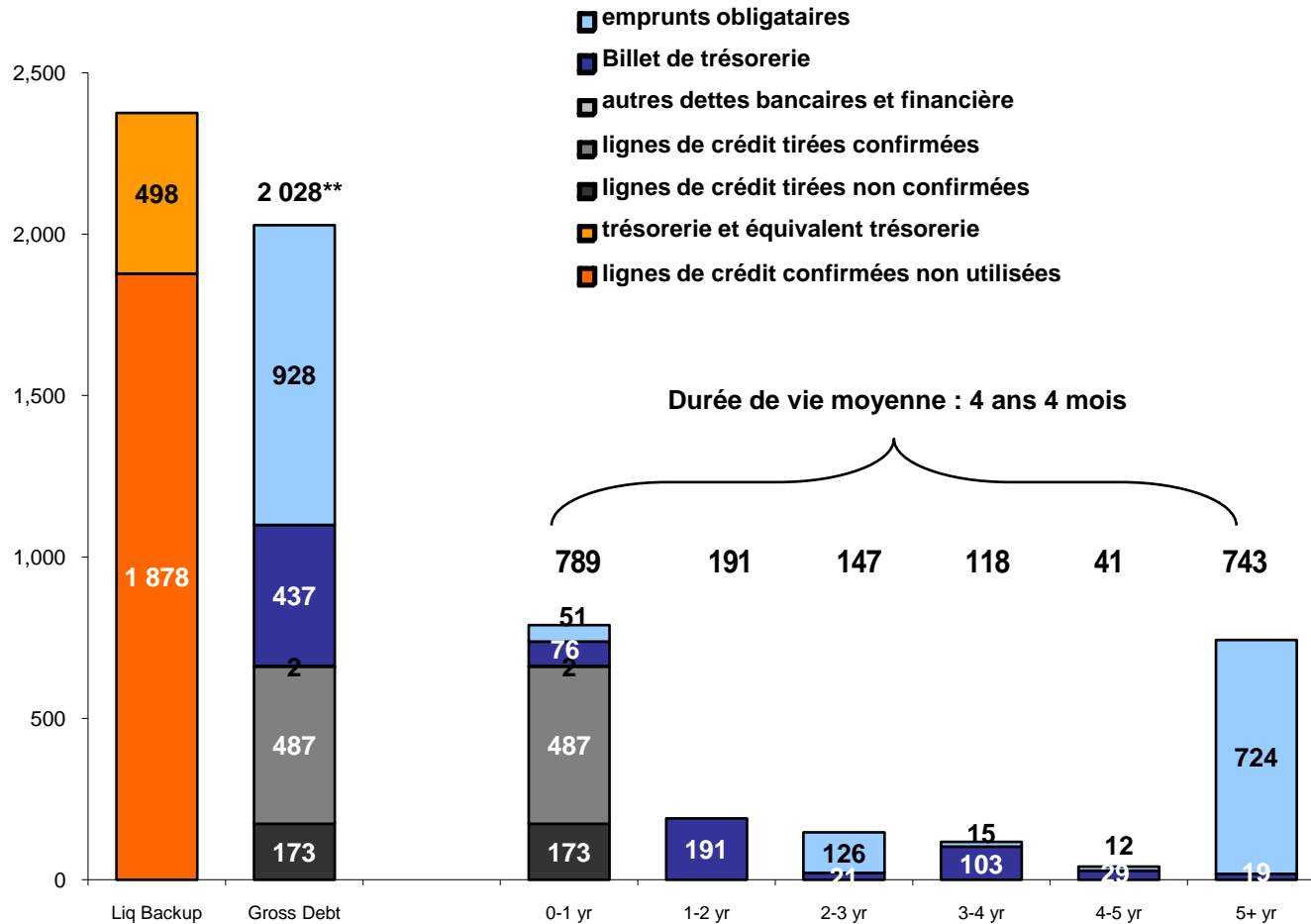
	Notation long terme	Perspective	Dernière évaluation
Moody's	Baa2	Négative	20/7/09
S&P	BBB-	Stable	17/9/09

(*) Les chiffres 2009 ont été préparés en conformité avec IAS 23, ceux de décembre 2008 ont été retraités en conséquence. (**) Produits (charges) financiers nets de l'indemnité Turquie.

Echéance de la dette au 31 décembre 2009

Structure de la dette saine, bonne diversité des financements et amples réserves de liquidité

Profil de la dette par échéance * (mEUR)



(*) 437 mEUR d'encours de billets de trésorerie inscrits au bilan en dette à long terme apparaissent ici au niveau de la dette à moins d'un an conformément à l'analyse des agences de notation. En conséquence les lignes de crédit confirmé inutilisées à moyen et long terme sont augmentées ici du même montant

(**) Hors valeur de marché des instruments dérivés

The background features a series of concentric, overlapping circles. The lower-left portion is filled with blue lines, while the upper-right portion is filled with orange lines. A solid yellow horizontal bar is positioned in the lower-right area, containing the text 'Annexes'.

Annexes

Volumes vendus par zone et par secteur d'activité

ZONE	CEMENT & CLINKER (kt)																			
	1T 2009	1T 2008	Δ	Δ L-f-L	2T 2009	2T 2008	Δ	Δ L-f-L	3T 2009	3T 2008	Δ	Δ L-f-L	4T 2009	4T 2008	Δ	Δ L-f-L	2009	2008	Δ	Δ L-f-L
Europe de l'Ouest	2 453	2 956	-17,0%	-17,0%	2 842	3 255	-12,7%	-12,7%	2 595	2 964	-12,5%	-12,5%	2 423	2 691	-9,9%	-9,9%	10 312	11 866	-13,1%	-13,1%
Amérique du Nord	676	955	-29,2%	-29,2%	1 133	1 587	-28,6%	-28,6%	1 238	1 630	-24,0%	-24,0%	958	1 140	-16,0%	-16,0%	4 006	5 312	-24,6%	-24,6%
PAYS MATURES	3 129	3 911	-20,0%	-20,0%	3 976	4 842	-17,9%	-17,9%	3 833	4 593	-16,6%	-16,6%	3 381	3 831	-11,7%	-11,7%	14 318	17 177	-16,6%	-16,6%
Europe Est et Sud Méditerranée	4 797	4 893	-1,9%	-1,9%	5 129	5 603	-8,5%	-8,5%	4 864	5 146	-5,5%	-5,5%	4 816	4 938	-2,5%	-2,5%	19 606	20 579	-4,7%	-4,7%
Asie	2 576	2 711	-5,0%	-5,0%	2 608	2 742	-4,9%	-4,9%	2 741	3 248	-15,6%	-15,6%	2 699	2 559	+5,5%	+5,5%	10 623	11 260	-5,7%	-5,7%
PAYS EMERGENTS	7 373	7 603	-3,0%	-3,0%	7 737	8 345	-7,3%	-7,3%	7 605	8 394	-9,4%	-9,4%	7 514	7 497	+0,2%	+0,2%	30 229	31 840	-5,1%	-5,1%
Négoce	790	1 299	-39,2%	-39,2%	1 070	1 507	-29,0%	-29,0%	1 244	1 697	-26,7%	-26,7%	1 018	936	+8,7%	+6,5%	4 122	5 365	-23,2%	-24,5%
Eliminations	-462	-877	n.s.	n.s.	-466	-760	n.s.	n.s.	-689	-1 229	n.s.	n.s.	-584	-617	n.s.	n.s.	-2 201	-3 484	n.s.	n.s.
TOTAL	10 830	11 936	-9,3%	-9,3%	12 316	13 934	-11,6%	-11,6%	11 993	13 456	-10,9%	-10,9%	11 329	11 646	-2,7%	-2,9%	46 468	50 899	-8,7%	-8,9%

ZONE	GRANULATS (kt)																			
	1T 2009	1T 2008	Δ	Δ L-f-L	2T 2009	2T 2008	Δ	Δ L-f-L	3T 2009	3T 2008	Δ	Δ L-f-L	4T 2009	4T 2008	Δ	Δ L-f-L	2009	2008	Δ	Δ L-f-L
Europe de l'Ouest	8 313	11 064	-24,9%	-24,9%	9 921	11 945	-16,9%	-16,9%	8 659	10 860	-20,3%	-20,3%	8 498	9 872	-13,9%	-13,9%	35 391	43 741	-19,1%	-19,1%
Amérique du Nord	91	71	+27,5%	+0,0%	140	99	+41,6%	+10,4%	217	175	+24,0%	+24,7%	199	108	+83,5%	+110,6%	646	453	+42,6%	+33,0%
PAYS MATURES	8 404	11 135	-24,5%	-24,7%	10 062	12 044	-16,5%	-16,7%	8 875	11 035	-19,6%	-19,6%	8 696	9 980	-12,9%	-12,7%	36 037	44 194	-18,5%	-18,5%
Europe Est et Sud Méditerranée	554	633	-12,4%	-9,5%	721	770	-6,4%	-4,3%	656	700	-6,3%	-6,0%	621	508	+22,2%	+22,7%	2 551	2 611	-2,3%	-0,7%
Asie	143	195	-26,8%	-26,8%	114	197	-42,3%	-42,3%	125	208	-39,7%	-39,7%	118	148	-20,3%	-20,3%	499	748	-33,2%	-33,2%
PAYS EMERGENTS	697	827	+15,8%	+13,6%	834	967	-13,8%	-12,2%	781	908	-14,0%	-13,7%	739	656	+12,6%	+13,0%	3 051	3 359	-9,2%	-8,0%
TOTAL	9 100	11 962	-23,9%	-23,9%	10 896	13 012	-16,3%	-16,3%	9 656	11 943	-19,1%	-19,1%	9 435	10 636	-11,3%	-11,2%	39 088	47 553	-17,8%	-17,8%

ZONE	BETON PRET A L'EMPLOI (kmc)																			
	1T 2009	1T 2008	Δ	Δ L-f-L	2T 2009	2T 2008	Δ	Δ L-f-L	3T 2009	3T 2008	Δ	Δ L-f-L	4T 2009	4T 2008	Δ	Δ L-f-L	2009	2008	Δ	Δ L-f-L
Europe de l'Ouest	1 394	1 905	-26,8%	-26,8%	1 682	2 045	-17,8%	-20,2%	1 495	1 780	-16,0%	-17,7%	1 468	1 684	-12,8%	-14,1%	6 038	7 414	-18,6%	-19,9%
Amérique du Nord	129	138	-6,6%	-17,8%	210	295	-28,8%	-30,7%	242	325	-25,5%	-27,3%	188	242	-22,1%	-24,5%	770	1 000	-23,0%	-26,2%
PAYS MATURES	1 523	2 043	-25,5%	-26,2%	1 892	2 340	-19,2%	-21,6%	1 737	2 105	-17,5%	-19,2%	1 656	1 925	-14,0%	-15,4%	6 808	8 414	-19,1%	-20,7%
Europe Est et Sud Méditerranée	754	1 030	-26,8%	-26,8%	938	1 331	-29,6%	-29,6%	867	1 158	-25,1%	-25,1%	832	897	-7,2%	-7,2%	3 391	4 416	-23,2%	-23,2%
Asie	153	210	-27,1%	-27,1%	128	223	-42,8%	-42,8%	142	223	-36,2%	-36,2%	148	176	-16,3%	-16,3%	571	833	-31,5%	-31,5%
PAYS EMERGENTS	907	1 240	-26,8%	-26,8%	1 065	1 554	-31,5%	-31,5%	1 009	1 381	-26,9%	-26,9%	980	1 073	-8,7%	-8,7%	3 962	5 248	-24,5%	-24,5%
Négoce	85	0	n.s.	n.s.	117	25	+367,8%	+51,7%	103	82	+25,6%	-11,2%	129	90	+43,5%	-0,8%	435	198	+120,1%	-4,0%
TOTAL	2 515	3 283	-23,4%	-25,7%	3 075	3 920	-21,6%	-24,0%	2 850	3 568	-20,1%	-21,8%	2 765	3 089	-10,5%	-12,5%	11 205	13 960	-19,2%	-21,5%

Chiffre d'affaires par pays

	T4 2009	T4 2008	% Var. 09-08	2009	2008	% Var. 09-08	
			réelle			réelle	comparable
France/Belgique	358	396	-9,6%	1 530	1 749	-12,5%	-13,3%
Espagne	52	63	-18,0%	227	300	-24,3%	-24,3%
Grèce	22	25	-11,2%	83	97	-14,5%	-14,5%
<i>Eliminations</i>	(4)	(3)	-	(14)	(17)	n.s.	n.s.
Europe de l'Ouest	428	481	-10,9%	1 826	2 129	-14,3%	-14,9%
Amérique du Nord	90	122	-26,6%	402	501	-19,8%	-24,3%
Egypte	191	186	2,8%	793	665	19,3%	15,5%
Maroc	77	75	3,2%	320	309	3,5%	2,6%
Bulgarie	16	44	-63,7%	100	170	-41,2%	-41,2%
Turquie	33	41	-20,4%	132	215	-38,6%	-30,3%
<i>Eliminations</i>	(0)	(0)	-	(1)	(0)	n.s.	n.s.
Europe Est et Sud Méditerranée	316	345	-8,3%	1 345	1 359	-1,0%	-1,7%
Thaïlande	40	45	-12,3%	161	200	-19,5%	-20,6%
Inde	36	45	-20,6%	172	188	-8,7%	-3,5%
Kazakhstan	7	9	-27,3%	32	29	n.s.	n.s.
Chine	13	12	7,0%	47	32	45,0%	35,1%
<i>Eliminations</i>	-	-	-	-	-	n.s.	n.s.
Asie	95	112	-14,8%	412	450	-8,4%	-6,3%
Négoce Ciment & Clinker	59	64	-7,8%	253	324	-21,8%	-35,2%
autres	(8)	15	n.s.	(22)	13	n.s.	n.s.
Total	979	1 138	-13,9%	4 215	4 775	-11,7%	-13,4%

Résultat brut d'exploitation courant par pays

	T4 2009		T4 2008		Variation 09 vs. 08		2009		2008		Variation 09 vs. 08	
		% des ventes		% des ventes				% des ventes		% des ventes		
France/Belgique	70	19,4%	88	22,2%	(18)	-21,0%	334	21,8%	380	21,7%	(45)	-12,0%
Espagne	8	15,1%	10	16,3%	(2)	-24,0%	42	18,6%	68	22,6%	(26)	-37,9%
Grèce	6	27,6%	8	32,8%	(2)	-25,2%	21	25,4%	28	28,4%	(7)	-23,6%
Europe de l'Ouest	84	19,5%	106	22,3%	(23)	-22,0%	397	21,8%	475	22,3%	(78)	-16,3%
Amérique du Nord	3	3,8%	7	6,1%	(4)	-54,1%	12	3,1%	55	11,1%	(43)	-77,6%
Egypte	63	33,2%	59	31,7%	4	7,6%	262	33,1%	239	36,0%	23	9,5%
Maroc	33	43,2%	23	30,8%	10	45,1%	132	41,3%	95	30,8%	37	38,7%
Bulgarie	2	13,7%	13	30,0%	(11)	-83,4%	26	25,9%	57	33,7%	(31)	-54,7%
Turquie	-3	-8,1%	-6	-15,6%	4	58,6%	-6	-4,6%	3	1,4%	(9)	n.s.
Europe Est et Sud Méditerranée	96	30,4%	89	25,7%	8	8,7%	414	30,8%	395	29,1%	19	4,8%
Thaïlande	7	16,5%	5	11,8%	1	23,1%	22	13,8%	36	18,2%	(14)	-38,6%
Inde	5	14,0%	12	27,3%	(7)	-59,3%	61	35,2%	64	34,2%	(4)	-5,9%
Kazakhstan	0	-4,5%	1	n.s.	(1)	n.s.	4	11,7%	5	17,1%	(1)	n.s.
Chine	3	24,0%	1	5,7%	2	n.s.	9	18,9%	-1	-1,7%	n.s.	n.s.
Asie	14	15,1%	19	17,4%	(5)	-26,2%	95	23,2%	105	23,4%	(10)	-9,2%
Négoce Ciment & Clinker	4	6,4%	-3	-4,7%	7	n.s.	16	6,1%	15	4,8%	0	0,6%
Autres	-13	n.s.	-10	n.s.	(4)	n.s.	-26	n.s.	-25	n.s.	(1)	n.s.
Total	188	19,2%	209	18,4%	(21)	-10,2%	909	21,6%	1021	21,4%	(112)	-11,0%

Contacts

Ciments Français

Tour Ariane – 92088 Paris La Défense Cedex - France
www.cimfra.com

Raffaele Lupotto, RI

Tel. +33 1 42 91 76 76

Fax + 33 1 42 91 75 70

E-mail: r.lupotto@cimfra.com

Italcementi Group

Via G. Camozzi, 124 - 24121 Bergamo - Italy
www.italcementigroup.com

Giancarlo Berera, Directeur RI

Tel. +39 035 39 67 51

Fax +39 035 39 66 19

E-mail: g.berera@italcementi.it

Arturo Carchio, RI

Tel. +39 035 396 866

Fax +39 035 396 619

E-mail: a.carchio@italcementi.it